



*Confiança, qualidade e tecnologia  
a serviço da proteção.*



[comercial@lemgruber.com.br](mailto:comercial@lemgruber.com.br)



[www.lemgruber.com.br](http://www.lemgruber.com.br)



+ 55 21 2132-8020 – r. 2118  
+ 55 24 2263-8747 – r. 2046

### PROCED

*Luva de procedimento não estéril com pó*

Recomendada para profissionais da saúde, alimentação, e demais situações de risco de transmissão de micro-organismos ou contaminação. Oferece excelente sensibilidade, conforto e são altamente resistentes.



Características:

- Ambidestra e lisa
- Espessura mínima: 0,08 mm
- Lubrificadas com pó bio-absorvível
- Tamanhos: PP, P, M, G
- Comprimento: PP – P (mínimo 220mm), M – G (mínimo 230mm)
- NCM: 4015.12.00
- Embalagens: Caixa com 100 unidades, Caixa com 20 unidades, Embalagem individual 1 par

### PROCED POWDER FREE

*Luva de procedimento não estéril sem pó*

Recomendada para profissionais da saúde, alimentação, e demais situações de risco de transmissão de micro-organismos ou contaminação e execução de trabalhos em ambientes que necessitam de isenção de pó. Oferece excelente sensibilidade, conforto e são altamente resistentes.



Características:

- Ambidestra e lisa
- Espessura mínima: 0,08 mm
- Polimerizadas
- Isentas de pó bio-absorvível
- Tamanhos: PP, P, M, G
- Comprimento: PP – P (mínimo 220mm), M – G (mínimo 230mm)
- NCM: 4015.12.00
- Embalagens: Caixa com 100 unidades, Caixa com 20 unidades

## PROCED ESTÉRIL

*Luva de procedimento estéril*

Recomendada para situações de contato com sítios estéreis, curativos cirúrgicos e procedimentos que requerem técnica asséptica. Oferece excelente sensibilidade, conforto e são altamente resistentes.



### Características:

- Esterilizada por raio gama e ETO (óxido de etileno)
- Ambidestra, lisa e antiderrapante
- Espessura mínima: 0,08 mm
- Lubrificadas com pó bio-absorvível
- Tamanhos: PP, P, M, G
- Comprimento: PP – P (mínimo 220mm), M – G (mínimo 230mm)
- NCM: 4015.12.00
- Embalagens: Caixa com 200 pares

## LUVA CIRÚRGICA ESTÉRIL

*Luva cirúrgica estéril*

Recomendada para qualquer procedimento cirúrgico



### Características:

- Esterilizada por raio gama ou ETO
- Anatômica
- Parcialmente texturizada
- Espessura mínima: 0,10 mm (área lisa) 0,13mm área texturizada
- Tamanhos: 6,5 a 8,5
- Com Pó bio-absorvível
- NCM: 4015.12.00
- Embalagens: Caixa com 200 pares

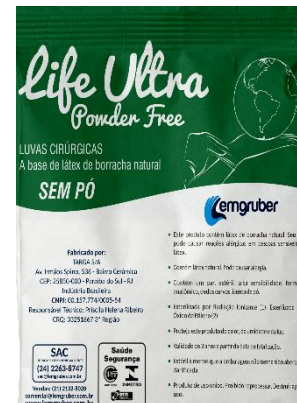
## LUVA CIRÚRGICA ESTÉRIL

*Luva cirúrgica estéril SEM PÓ*

Recomendada para qualquer procedimento cirúrgico

### Características:

- Esterilizada por raio gama ou ETO
- Anatômica
- Parcialmente texturizada
- Espessura mínima: 0,10 mm (área lisa) 0,13mm área texturizada
- Tamanhos: 6,5 a 8,5
- Isenta de pó
- NCM: 4015.12.00
- Embalagens: Caixa com 200 pares



## TUBOS DE LÁTEX

Recomendados para Garroteamento de flebotomia; Transporte de gases e outros fluidos; Conexão entre componentes de produtos médicos. Conhecidos também como Garrote.

### Características:

- Não estéril
- Espessura uniforme
- Parede interna lisa
- Cor látex natural
- NCM: 4009.1100
- Pacotes com 15 metros
- Dimensões:



TAM	200	201	202	203	204	205	206	210
INT(mm)	3,0	4,0	4,0	6,0	6,0	8,0	8,0	12,5
EXT(mm)	5,5	5,5	8,0	9,0	11,5	12,0	13,5	18,5

## Proced Nitrílica – Rosa e Azul

Luva de procedimento não cirúrgico

Recomendada para profissionais da saúde, odontologia, alimentação, e demais situações de risco de transmissão de micro-organismos ou contaminação e execução de trabalhos. Oferece excelente sensibilidade, conforto e são altamente resistentes.

Características:

- Comprimento: PP – P (mínimo 220mm), M-G (mínimo 230mm)
- Ambidestra e lisa
- Espessura mínima: 0,08 mm
- Polimerizadas
- Isentas de pó bio-absorvível
- Não contem látex natural
- Tamanhos: **PP, P, M, G**
- NCM: 4015.12.00
- Embalagens: Caixa com **100** unidades



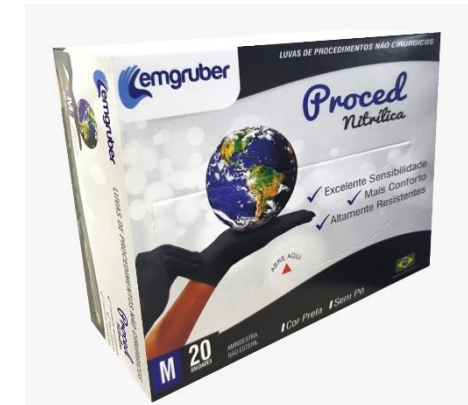
## Proced Nitrílica - Preta

Luva de procedimento não cirúrgico

Recomendada para profissionais da estética, tatuagem, cosmética, artesanato, alimentação, pinturas manuais e área da saúde, odontologia pois, ela possui registro na ANVISA e está apta para todas as situações de risco de transmissão de micro-organismos ou contaminação e também para a execução de trabalhos manuais. Oferece excelente sensibilidade, conforto e são altamente resistentes.

Características:

- Comprimento: P (mínimo 220mm), M-G (mínimo 230mm)
- Ambidestra e lisa
- Espessura mínima: 0,08 mm
- Polimerizadas
- Isentas de pó bio-absorvível
- Não contem látex natural
- Tamanhos: **P, M, G**
- NCM: 4015.12.00
- Embalagens: Caixa com **20** unidades



Lançamento  
Caixa com  
20 unidades  
preta

As luvas Lemgruber possuem padrão nacional da ABNT NBR ISO 10282, da ABNT NBR ISO 11193-1 e portaria 485 do INMETRO e cumpre a RDC 665/2022 - Boas Práticas de Fabricação da ANVISA. Além disso, temos com obrigação seguir ISO 13485.



Fábrica:

Av. Irmãos Spino, 536 – Bairro Cerâmica – CEP 25850-000 – Paraíba do Sul, RJ